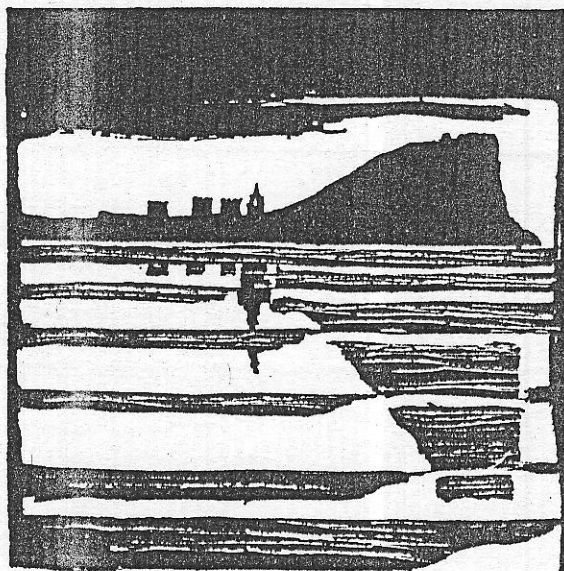


AYUNTAMIENTO DE GIJON



Plan Especial
de Protección y Reforma Interior
del Cerro de Santa Catalina

**INFORMACION Y NORMATIVA
PARTICULARIZADA DE LOS EDIFICIOS**

MANZANA

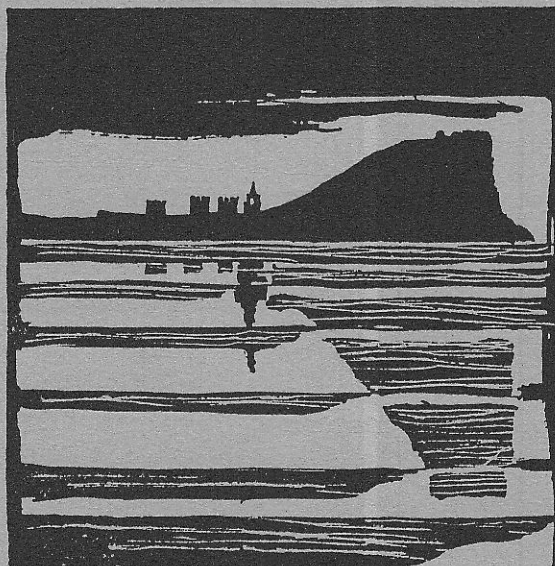
| 2 | 2 | 0 | 6 |

EDIFICIO

| 1 | 8 |

Rosario, 32

AYUNTAMIENTO DE GIJON



Plan Especial
de Protección y Reforma Interior
del barrio de Cimadevilla

FICHAS DE INFORMACION

MANZANA

EDIFICIO

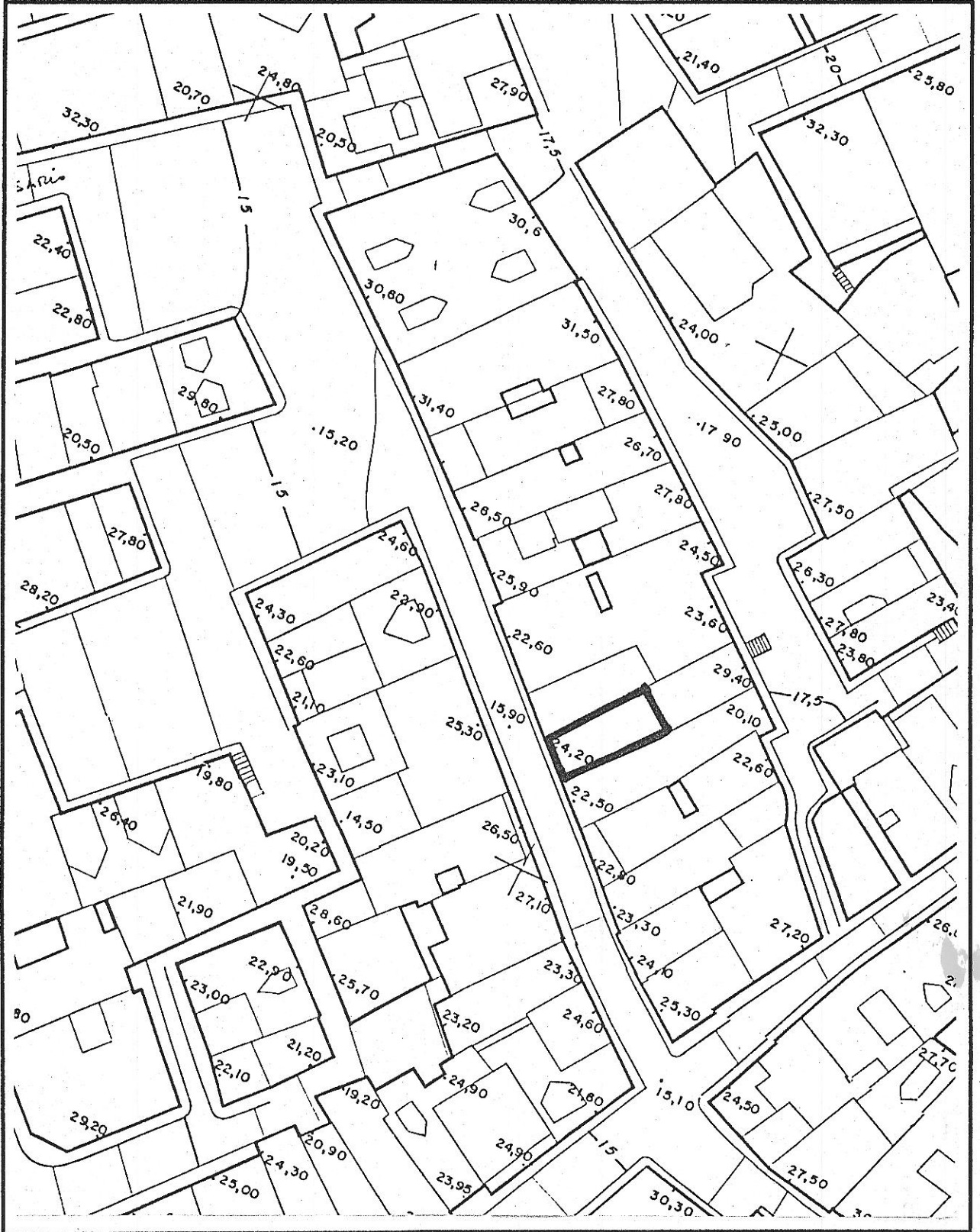
2206

118

características del edificio

--	--	--	--	--

1 LOCALIZACION



© Fichas de información y análisis de actuaciones de rehabilitación ARC/GRUSA

220618

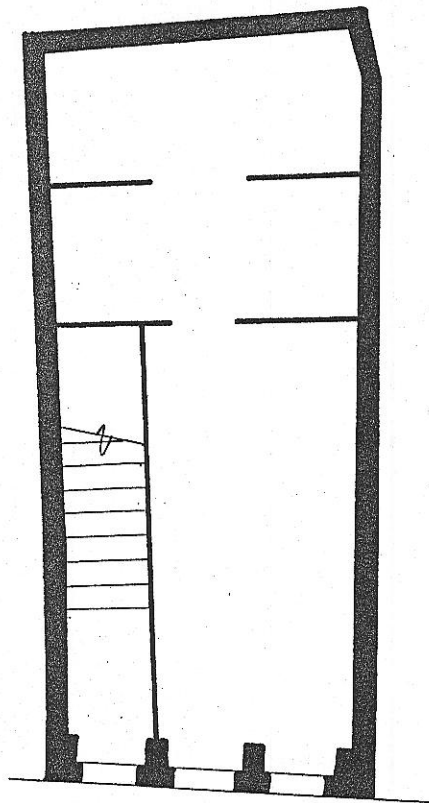
edificio Rosario 32

código del edificio

--	--	--	--	--

ESTADO ACTUAL: PLANTA BAJA

© Fichas de información y análisis
de actuaciones de rehabilitación
ARC/GRUSA



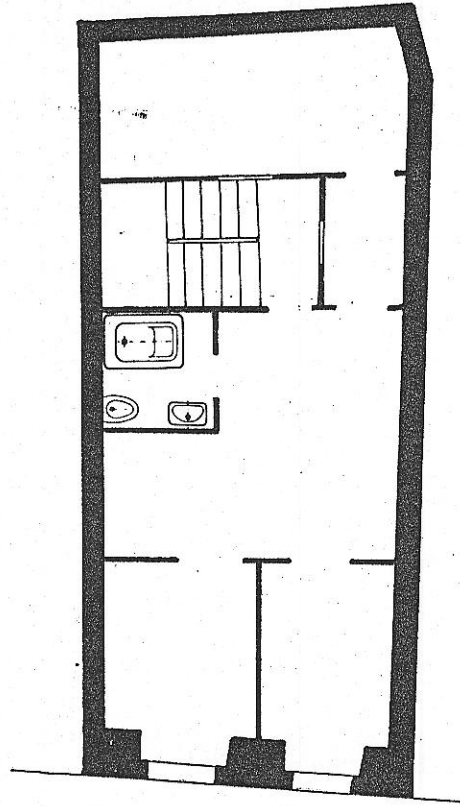
220618

edificio Rosario 32

código del edificio

--	--	--	--	--

ESTADO ACTUAL: PLANTA TIPO



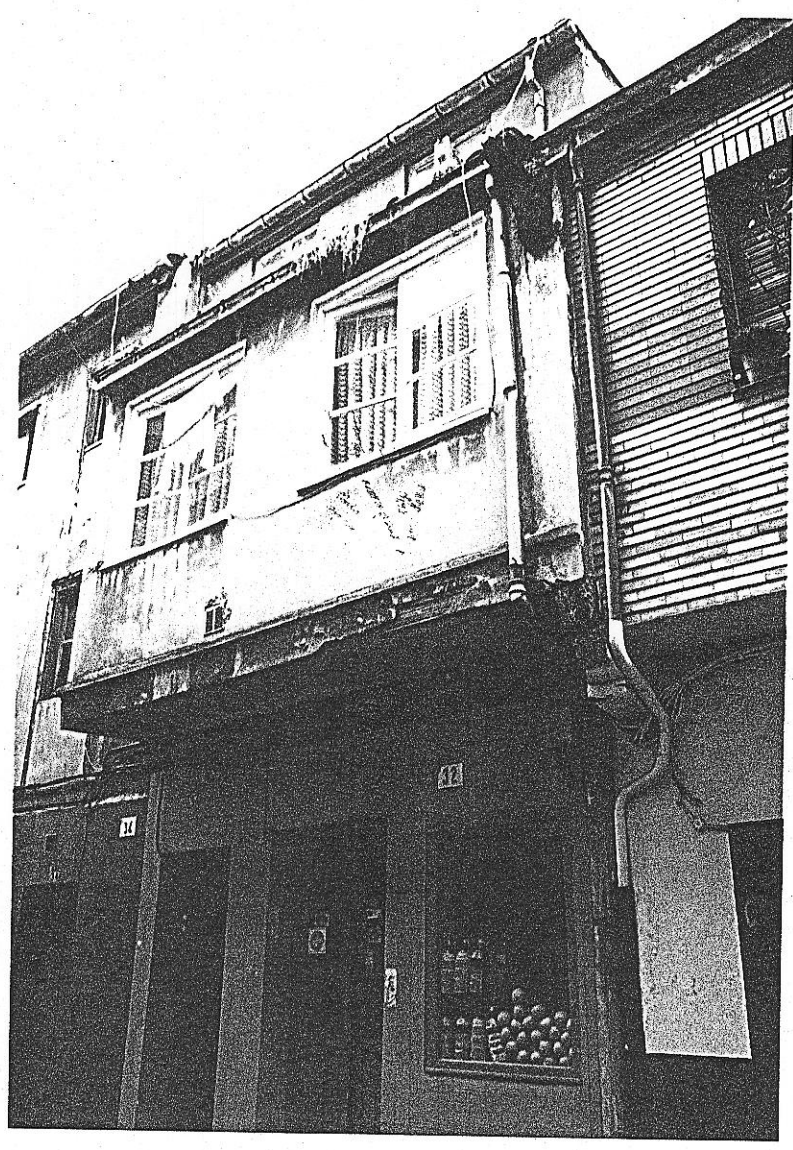
220618

edificio Rosario, 32

código del edificio

--	--	--	--

DOCUMENTACION FOTOGRAFICA



© Fichas de información y análisis de actuaciones de rehabilitación ARC/GRUSA

I-5

220618

código del edificio

22619

DIMENSIONES BASICAS DEL EDIFICIO

PARCELA Y OCUPACION

SUPERFICIE DE PARCELA	45
Edificios entre medianeras: FRENTE	4.5
Edificios entre medianeras: FONDO EDIFICADO	10

NUMERO DE PLANTAS

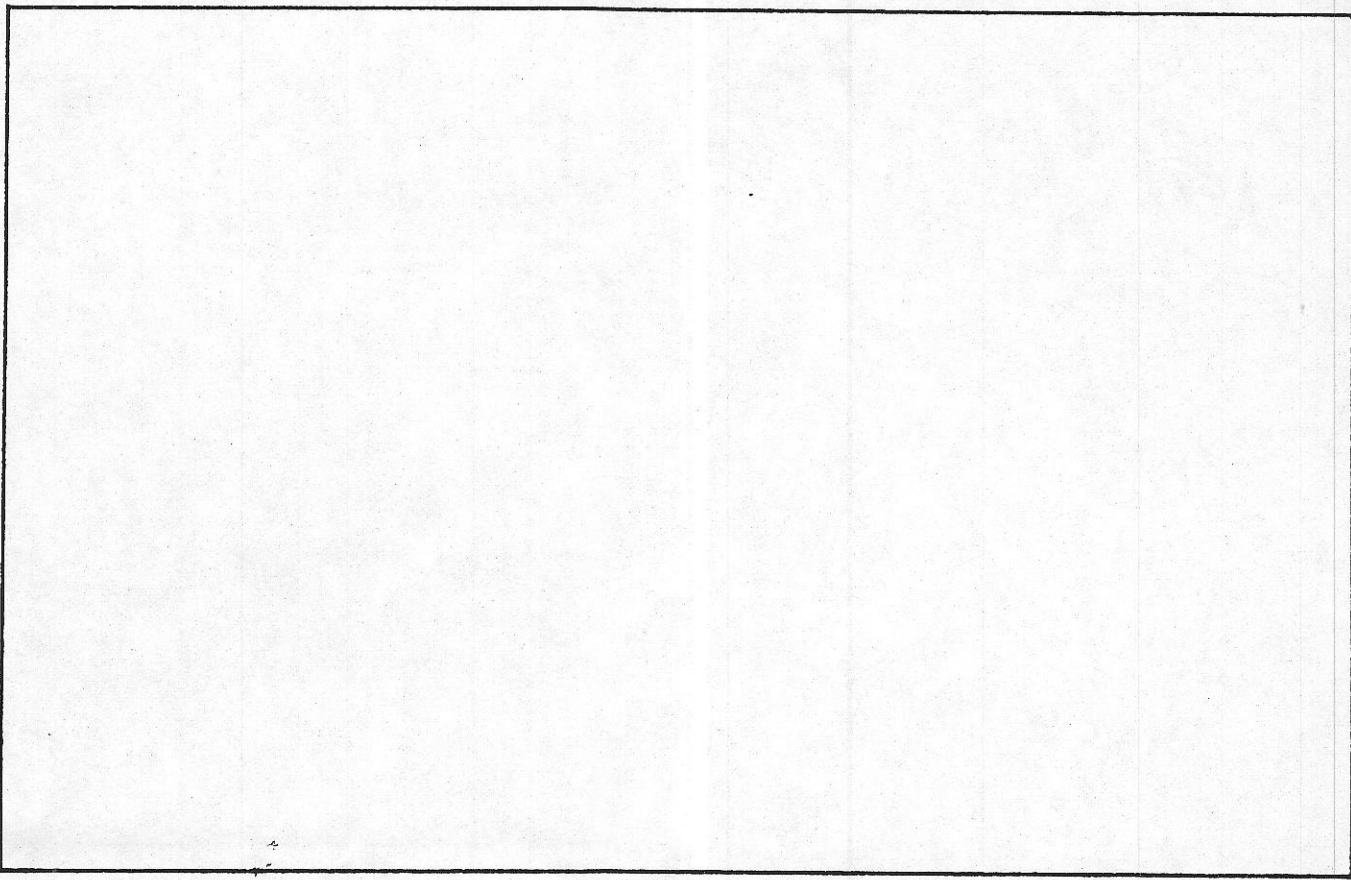
Claves A: Atico B: Buhardilla S: Semisótano o sótano	3
--	---

SUPERFICIE CONSTRUIDA

Superficie construida destinada a vivienda	81
Superficie construida destinada a otros usos no residenciales	39
Superficie construida de elementos comunes	15
SUPERFICIE CONSTRUIDA TOTAL	135

FACHADAS Y CERRAMIENTOS

	Longitud	Superficie
Fachada 1	4.5	36
Fachada 2	_____	_____
Fachada 3	_____	_____
Fachada 4	_____	_____
TOTAL FACHADAS	4.5	36
MUROS MEDIANEROS	24.5	196
MUROS DE PATIOS		



220618

código del edificio

CARACTERISTICAS DE LAS VIVIENDAS Y LOCALES

NUMERO DE VIVIENDAS		NUMERO DE LOCALES	
En planta baja	<u> - </u>	En planta baja	<u> 1 </u>
En pisos	<u> 2 </u>	En pisos	<u> - </u>
En ático o buhardilla	<u> - </u>		
NUMERO TOTAL DE VIVIENDAS	<u> 2 </u>	NUMERO TOTAL DE LOCALES	<u> 1 </u>

Condiciones de habitabilidad

SUPERFICIE MEDIA DE LAS VIVIENDAS		SERVICIOS HIGIENICOS	
En planta baja	m2 <u> </u>	Sólo inodoro	<u> </u>
En Pisos	m2 <u> </u>	Inodoro y lavabo (o ducha)	<u> </u>
En ático o buhardilla	m2 <u> </u>	Cuarto de baño completo	<u> 1 </u>
SUPERFICIE MEDIA	m2 <u> </u>	Dos o más cuartos de baño	<u> </u>

DISTRIBUCION INTERIOR Y PIEZAS HABITABLES DE LA VIVIENDA TIPO (1)	
Número de piezas habitables exteriores o a galería	<u> 1 </u>
Número de piezas interiores en comunicación con piezas exteriores	<u> 1 </u>
Número de piezas totalmente interiores	<u> 1 </u>
NUMERO TOTAL DE PIEZAS HABITABLES	<u> 3 </u>

(1) no se incluyen cocinas, pasillos, galerías o cuartos de baño

NUMERO DE VIVIENDAS CON GRAVES DEFICIENCIAS DE HABITABILIDAD	<u> </u>
--	-------------------

Ocupacion y usos

USO DE LAS VIVIENDAS		ACTIVIDAD DE LOCALES	
Ocupadas habitualmente	<u> 2 </u>	En actividad habitual	<u> 1 </u>
Ocupadas de forma no habitual	<u> - </u>	Utilizados de modo no habitual	<u> - </u>
Vacías	<u> - </u>	Cerrados	<u> - </u>
NUMERO TOTAL DE VIVIENDAS	<u> 2 </u>	NUMERO TOTAL DE LOCALES	<u> 1 </u>

DIRECCION	USO		OCUP.		SUPERFICIE	viviendas: número de residentes	viviendas: nombre del titular	locales: denominación y actividad
	vivienda	local	ocup.	desocup.				
BAJO		X	X					ALIMENTACION
1º	X		X					
2º	X		X		2			

© Fichas de información y análisis de situaciones de rehabilitación ASC/CRUSA

AYUNTAMIENTO DE GIJON



Plan Especial
de Protección y Reforma Interior
del barrio de Cimadevilla

NORMATIVA

MANZANA

EDIFICIO

WKL 161

L/181

220618

22

código del edificio

N.2

CALIFICACION Y NORMATIVA DE ACTUACION

CALIFICACION P4

EDIFICIO CON NORMATIVA DE PROTECCION

APLICACION DE LA CALIFICACION

EDIFICIOS CON VALOR EN LA CONFORMACION DEL AMBIENTE URBANO, SIN ESPECIAL INTERES ARQUITECTONICO O HISTORICO

TIPOS DE ACTUACIONES GENERALES AUTORIZADAS:

REHABILITACION; REESTRUCTURACION INTERIOR PARCIAL; REESTRUCTURACION INTERIOR MAYORITARIA O TOTAL

Se autorizan con carácter general las obras parciales de mantenimiento, reparación y consolidación

OTROS TIPOS DE ACTUACIONES GENERALES AUTORIZADAS:

TIPO DE ACTUACION PREFERENTE:

TIPOS DE ACTUACIONES GENERALES EXCLUIDAS:

AMPLIACION; DEMOLICION Y SUSTITUCION

ELEMENTOS DISCONFORMES FUERA DE ORDENACION:

CONDICIONES ESPECIFICAS DE LAS ACTUACIONES EN EL EDIFICIO



N.3

edificio

código del edificio

220618

⊕ 22

6773

OBRAS DE ADECUACION ARQUITECTONICA DE ELEMENTOS EXTERIORES

CALIFICACION

EDIFICIO CON NORMATIVA DE PROTECCION



Fichas de información y análisis
de actuaciones de rehabilitación
ARC. GRUSA
©

OBRAS NECESARIAS DE CARACTER ORDINARIO
(Exigibles/Art. 181 de la Ley del Suelo)

REPARACION

OBRAS NECESARIAS DE CARACTER EXTRAORDINARIO
(Exigibles/Art. 182 de la Ley del Suelo)

RESTAURACION CONFORME A COMPOSICION ORIGINARIA
SUPRIMIENDO PLACADO DE PLANTA BAJA, RECOMPONIEN-
DO HUECOS DE BALCONES EN PRIMERA PLANTA, RESTITU-
YENDO ALERO TRADICIONAL, ETC.